

## Preview zum Release 2022.10

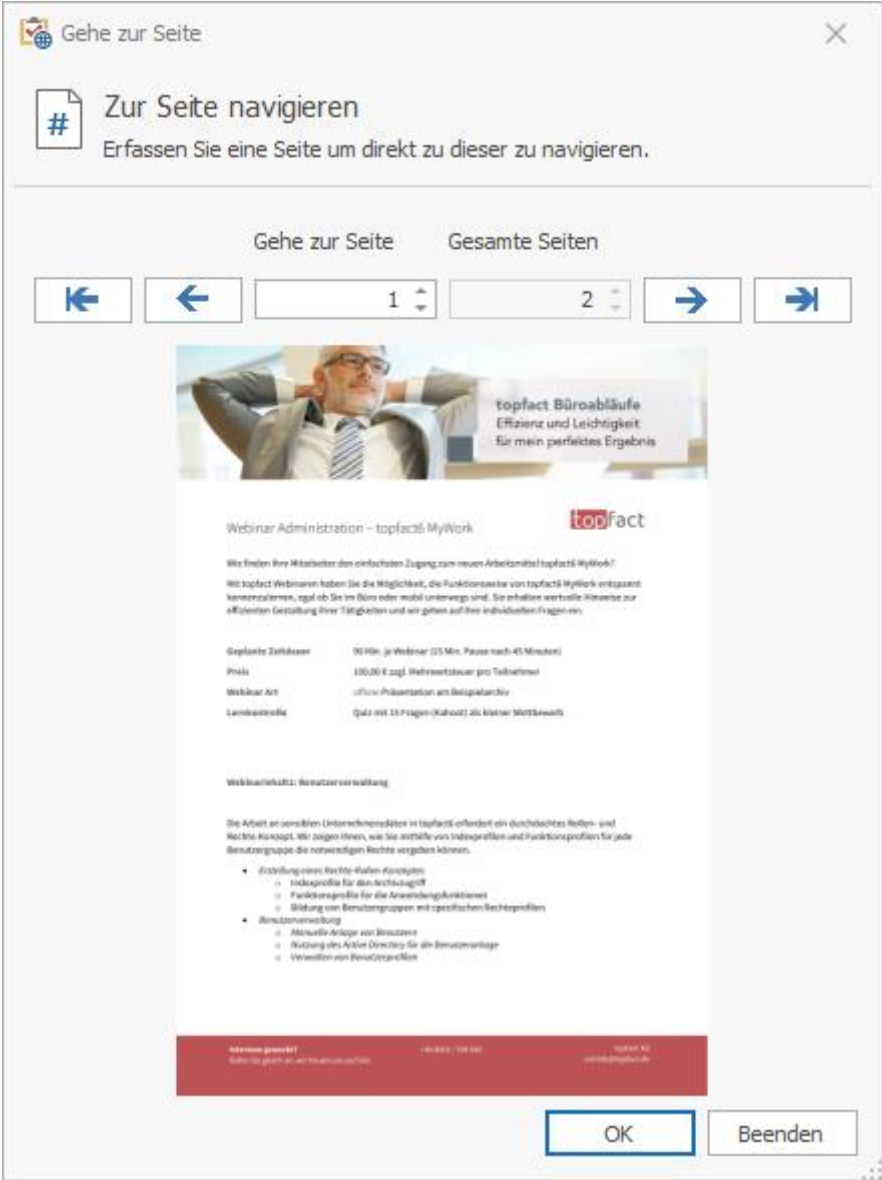
**MyWork – perfekt auf Ihre Arbeitsweise abgestimmt**

### Inhalt

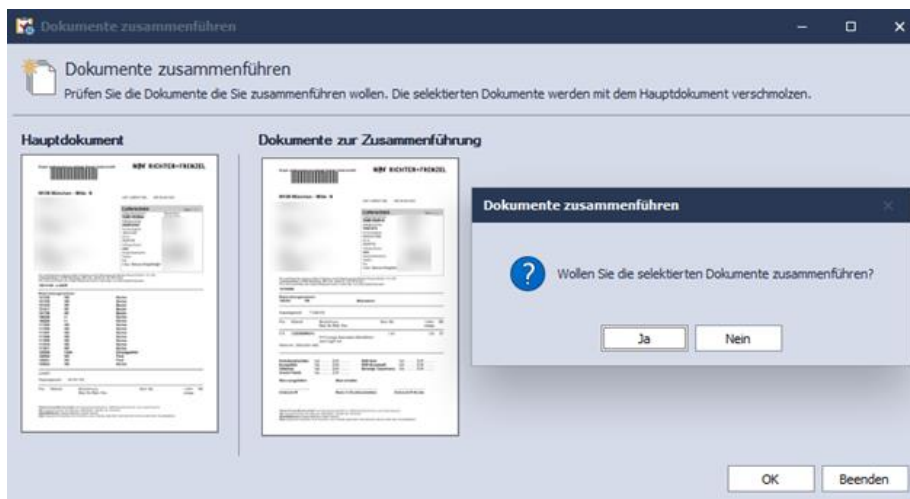
Preview zum Release 2022.10.....	1
• Erweitert: Drucken von dynamischen Barcodes .....	2
• Neu: Direktes Navigieren im Quickindex.....	3
• Erweitert: Dokumente nach Ihren Vorstellungen zusammenführen.....	3
• Neu: Mehr Sicherheit für Ihr E-Mail-Postfach.....	4
• Diverse Anpassungen und Verbesserungen.....	6

Verfügbar ab: 01.10.2022

topfact6 MyWork	
Thema	Funktion
<ul style="list-style-type: none"> <li>Barcode drucken</li> </ul>	<ul style="list-style-type: none"> <li><b>Erweitert: Drucken von dynamischen Barcodes</b>                      Gescannte Eingangsdokumente werden häufig aufwendig verschlagwortet, damit sie im Dokumentenarchiv richtig zugeordnet werden können. Da bei einem Scan Metadaten nur eingeschränkt zur Verfügung stehen, ist eine automatische Verschlagwortung nur mithilfe des Barcodes möglich. Die Funktion „Barcode drucken“ wurde nun erweitert, um Barcodes mit eindeutigen Werten aus den Stammdaten zu drucken. Dadurch ist eine eindeutige Zuordnung direkt beim Scan möglich.   <b>Ein Beispiel:</b> Empfangene Lieferscheine gehören häufig zu einem konkreten Projekt oder Kostenträger. Für diese gibt es eine verbindliche Übersicht, welche aus dem ERP-System importiert wird. Aus dieser Übersicht kann nun ein Barcode mit einer spezifischen Projekt-/KTR-Nummer ausgedruckt werden und auf dem Lieferschein vor der Scannung aufgeklebt werden. Dadurch wird die zutreffende Projekt-/KTR-Nummer beim Scan aus dem Barcode ausgelesen. Mithilfe dieser automatischen Zuordnung des Lieferscheins zum Projekt/KTR können nun weitere Daten wie Projektbezeichnung, Bearbeiter, usw. automatisch nachverschlagwortet werden.</li> </ul>

<ul style="list-style-type: none"> <li>• Direktes Navigieren im QuickIndex</li> </ul>	<ul style="list-style-type: none"> <li>• <b>Neu: Direktes Navigieren im Quickindex</b>                  Sie haben eine Sammelrechnung mit mehreren Seiten und interessieren sich eigentlich nur für den Gesamtbetrag auf der letzten Seite? Sie wollen einen bestimmten Abschnitt in einem größeren Vertragsdokument nochmal nachschlagen? Mit der Funktion „Gehe zur Seite“ können Sie im QuickIndex direkt auf eine bestimmte Seite springen.</li> </ul> 
<ul style="list-style-type: none"> <li>• Dokumente zusammenführen</li> </ul>	<ul style="list-style-type: none"> <li>• <b>Erweitert: Dokumente nach Ihren Vorstellungen zusammenführen</b>                  Beim Zusammenführen von mehreren bereits archivierten Dokumenten entscheiden Sie welches Dokument das führende ist und als erstes angezeigt werden soll. Sollen zum Beispiel eine Eingangsrechnung und einem Lieferschein verknüpft werden, so ist das führende Dokument üblicherweise die Rechnung.</li> </ul>

topfact6 MyWork unterstützt dies durch eine neue Auswahlmaske. In dieser sehen Sie die zu verbindenden Dokumente mit Ihren Vorschaubildern. Durch einen einfachen Klick auf das relevante Dokument wählen Sie das Hauptdokument aus, welches im Quickindex immer als erstes angezeigt wird.



**Aber Achtung:**

Die Suchdaten der verschmolzenen Belege werden automatisch gelöscht.

In unserem Beispiel:

Es werden die Suchbegriffe der Rechnung weitergeführt, die Suchbegriffe des Lieferscheins bleiben nicht erhalten, weil die Lieferscheindatenzeile mit der Rechnung verschmolzen wird.

**topfact6 JobServer und Administration**

**Bitte beachten:** Für unsere Cloud Kunden übernimmt die topfact AG die Administrierung von topfact6.

Thema	Funktion
<ul style="list-style-type: none"> <li>JobServer Modul: GWC M365</li> </ul>	<ul style="list-style-type: none"> <li><b>Neu: Mehr Sicherheit für Ihr E-Mail-Postfach</b> Microsoft zählt insgesamt 921 unautorisierte Zugriffsversuche auf Microsoft365 Postfächer – jede Sekunde (<a href="#">Quelle</a>). E-Mail ist und bleibt aber ein wichtiges Kommunikationsmedium. Wir empfehlen daher, das Risiko für Ihr Unternehmen zu reduzieren. Stellen Sie die Authentifizierung an Ihren Unternehmens-E-Mail-Postfächern auf die sichere Modern Authentication um (<a href="#">Hier erhalten Sie weitere Informationen</a>).</li> </ul>

Unser Modul zur automatischen Archivierung Ihrer E-Mails ist ab sofort bereit für die Umstellung. Beziehen Sie uns in Ihre Umstellungspläne mit ein, dann vermeiden Sie Unterbrechungen bei der automatischen E-Mail-Archivierung.

**Wichtiger Hinweis:** Die Umstellung auf die „Modern Authentication“ wird von Microsoft für alle M365 Konten ab dem 01.10.2022 obligatorisch gefordert. Wenn Sie Ihr Postfach nicht so schnell umzustellen wollen, dann können Sie die bisherige Standard-Authentifizierung einmalig reaktivieren ([Erfahren Sie hier, wie](#)). Ab Januar 2023 erzwingt Microsoft die permanente Umstellung. Fragen zur Umstellung kann Ihnen sicher Ihr IT-Ansprechpartner beantworten.

- Diverse Anpassungen und Verbesserungen

Thema	Funktion
<ul style="list-style-type: none"> <li>Topfact Cloud Transfer Service</li> </ul>	<ul style="list-style-type: none"> <li><b>Erweiterung:</b> Der automatische Upload lokaler Dateien in die topfact Cloud kann nun auf bestimmte Dateitypen oder nach dem Dateinamen gefiltert werden.</li> </ul>
<ul style="list-style-type: none"> <li>FibuConnect Übergabe an ADDISON</li> </ul>	<ul style="list-style-type: none"> <li><b>Änderung:</b> Kontaktinformationen werden nicht mehr in Übergabedateien für ADDISON geschrieben. So wird ein ungewolltes Leeren der Debitoren/Kreditoren-Daten in ADDISON verhindert.</li> </ul>